



PLUSCOSMETICA
DUO

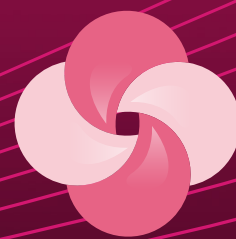
COLOR PROFESSIONAL

COLORACIÓN EN CREMA

MAYOR RENDIMIENTO PARA CABELLOS
EXTRA LARGOS Y VOLUMINOSOS

100% CUBRIMIENTO DE CANAS

PROTECCIÓN DEL COLOR



**COLOR
PROLONG TECH**
CON ÁCIDO HIALURÓNICO

49 TONOS

NATURALES
NATURALS

NATURALES INTENSOS
INTENSE NATURALS

CENIZOS
ASH

DORADOS
GOLDEN

CHOCOLATES
CHOCOLATES

CAOBAS
MAHOGANY

10

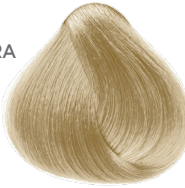
10.1

RUBIO EXTRA CLARO CENIZO
LIGHTEST ASH BLONDE



10.3

RUBIO EXTRA CLARO DORADO
LIGHTEST GOLDEN BLONDE



9

9.1

RUBIO MUY CLARO CENIZO
VERY LIGHT ASH BLONDE



9.3

RUBIO MUY CLARO DORADO
VERY LIGHT GOLDEN BLONDE



8

8

RUBIO CLARO
LIGHT BLONDE



8.00

RUBIO CLARO INTENSO
LIGHT INTENSE BLONDE



8.1

RUBIO CLARO CENIZO
LIGHT ASH BLONDE



8.3

RUBIO CLARO DORADO
LIGHT GOLDEN BLONDE



7

7

RUBIO MEDIANO
MEDIUM BLONDE



7.00

RUBIO MEDIANO INTENSO
MEDIUM INTENSE BLONDE



7.1

RUBIO MEDIANO CENIZO
MEDIUM ASH BLONDE



7.3

RUBIO MEDIANO DORADO
MEDIUM GOLDEN BLONDE



7.35

RUBIO MEDIANO DORADO CAOBA
MEDIUM GOLDEN MAHOGANY BLONDE



6

6

RUBIO OSCURO
DARK BLONDE



6.00

RUBIO OSCURO INTENSO
DARK INTENSE BLONDE



6.1

RUBIO OSCURO CENIZO
DARK ASH BLONDE



6.35

RUBIO OSCURO DORADO CAOBA
DARK GOLDEN MAHOGANY BLONDE



6.5

RUBIO OSCURO CAOBA
DARK MAHOGANY BLONDE



5

5

CASTAÑO CLARO
LIGHT BROWN



4

4

CASTAÑO MEDIANO
MEDIUM BROWN



3

3

CASTAÑO OSCURO
DARK BROWN



1

1

NEGRO
BLACK



RUBIOS SUBLIMES / SUBLIME BLONDES

8.23

RUBIO CLARO IRISADO DORADO
LIGHT IRIDESCENT GOLDEN BLONDE

PROXIMAMENTE
SOON

8.32

RUBIO CLARO DORADO IRISADO
LIGHT GOLDEN IRIDESCENT BLONDE

PROXIMAMENTE
SOON

9.12

RUBIO MUY CLARO CENIZO IRISADO
VERY LIGHT ASH IRIDESCENT BLONDE

PROXIMAMENTE
SOON

CAOBAS
MAHOGANY

COBRES
COPPERS

ROJOS
REDS

IRISADO
IRIDESCENT

7.65
RUBIO
MEDIANO
ROJIZO
CAOBA
MEDIUM
BLONDE
COPPER
MAHOGANY



7.44
RUBIO
MEDIANO
COBRIZO
PROFUNDO
MEDIUM DEEP
COPPER
BLONDE



7.40
RUBIO
MEDIANO
COBRIZO
INTENSO
MEDIUM
COPPER
INTENSE
BLONDE



8.66
RUBIO CLARO
ROJIZO
PROFUNDO
LIGHT DEEP
RED BLONDE



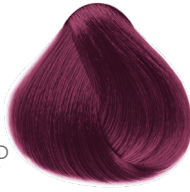
8.20
RUBIO CLARO
IRISADO
INTENSO
LIGHT
VIOLET
IRIDESCENT
BLONDE



7.66
RUBIO MEDIANO
ROJIZO
PROFUNDO
MEDIUM
DEEP RED
BLONDE



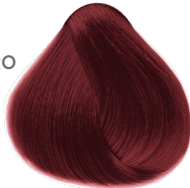
7.62
RUBIO
MEDIANO
ROJIZO
PROFUNDO
MEDIUM RED
IRIDESCENT
BLONDE



6.44
RUBIO
OSCURO
COBRIZO
PROFUNDO
DARK DEEP
COPPER
BLONDE



6.66
RUBIO OSCURO
ROJIZO
PROFUNDO
DARK
DEEP RED
BLONDE



6.62
RUBIO
OSCURO
ROJIZO
PROFUNDO
DARK RED
IRIDESCENT
BLONDE



5.65
CASTAÑO
CLARO
ROJIZO
CAOBA
LIGHT
COPPER
MAHOGANY
BROWN



5.66
CASTAÑO
CLARO
ROJIZO
PROFUNDO
LIGHT
DEEP RED
BROWN



MATIZANTES / INTENSIFIERS

AZUL
BLUE



ROJO
RED



COBRE
COPPER



VIOLETA
VIOLET



PLATA
SILVER



SUPER ACLARANTE / SUPER LIGHTENING



RUBIO ESPECIAL / SPECIAL BLONDE

12.1
RUBIO ESPECIAL
CENIZO
ASH SPECIAL
BLONDE



COLOR PROFESSIONAL

COLORACIÓN EN CREMA

Fórmula de doble rendimiento con **COLOR PROLONG TECH**, tecnología que permite que su alta concentración de pigmentos se adhiera al cabello, **asegurando un color uniforme** que se mantiene vibrante e intacto. Reforzada con una poderosa recarga de **ÁCIDO HIALURÓNICO** para hidratar profundamente. Además, está enriquecida con **12 ÓLEOS NATURALES** que nutren y reparan el cabello, haciéndolo más resistente y otorgando extra brillo y suavidad.

BENEFICIOS

- Fórmula 1 + 2
- Mayor rendimiento para cabellos extra largos y voluminosos
- Doble fijación de color
- 100% cubrimiento de canas
- Protección de color
- 12 óleos naturales
- Fórmula reforzada con ácido hialurónico

MODO DE EMPLEO

PREPARACIÓN DE LA MEZCLA

Mezclar en un recipiente plástico Coloración en crema y Oxidante en crema, según el siguiente gráfico:

DUO COLOR PROFESSIONAL Coloración en crema para el cabello	1 tubo 70 mL / 2.4 fl oz	2 tubos 140 mL / 4.7 fl oz	MIX 1 + 2
DUO COLOR PROFESSIONAL Oxidante en crema	1 frasco 140 mL / 4.7 fl oz	2 frascos 280 mL / 9.4 fl oz	

1 PRIMERA APLICACIÓN: Se recomienda en cualquiera de estos casos:

- Si se trata de la primera coloración.
- Si la última coloración fue realizada hace más de 3 meses.
- Si el color actual es un tono más claro del que se va a aplicar.

Sobre el cabello bien seco y sin lavar, aplicar la mezcla en mechadas delgadas a lo largo de todo el cabello, dejando 2 cm libres desde la raíz. Dejar actuar de 20 a 30 minutos. Luego, aplicar la mezcla sobre las raíces y dejar actuar por 20 a 25 minutos más. Enjuagar con abundante agua. Lavar el cabello con shampoo.

2 RETOQUE DE RAICES: Se recomienda en cualquiera de estos casos:

- Si el tono actual del cabello es similar al tono que se va a aplicar.
- Si la última coloración se realizó hace 4 a 5 semanas.
- Si es necesario retocar las raíces.

Sobre el cabello bien seco y sin lavar, aplicar la mezcla en las raíces y dejar un tiempo de exposición de 20 minutos. Luego, aplicar el resto de la mezcla sobre la totalidad del cabello y dejar actuar de 10 a 15 minutos más. Proceder a enjuagar con abundante agua. Lavar el cabello con shampoo. Para una mayor fijación y duración de color, aplicar el sachet de Tratamiento Hidratante para el cabello, que sella el color y humecta la hebra capilar. La elección del volumen de oxidante en crema dependerá del nivel de aclaración que se desee obtener.

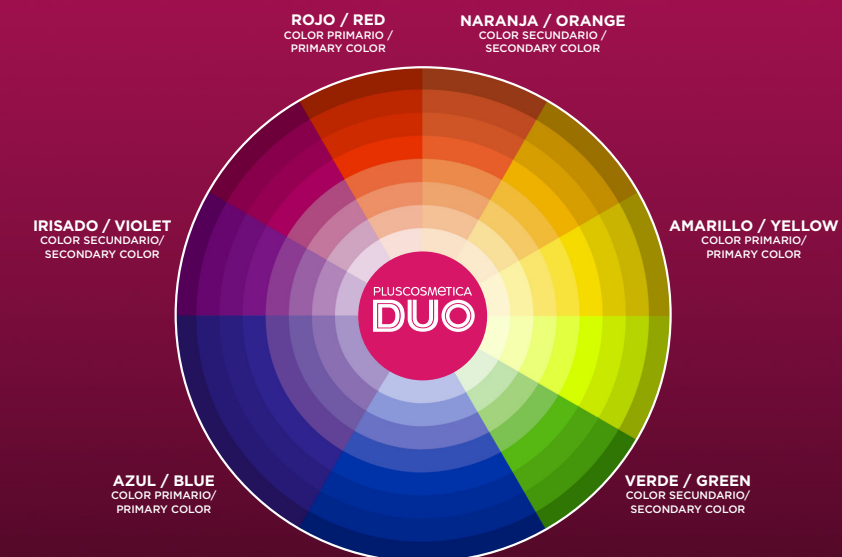
Seguir las indicaciones del siguiente cuadro:

VOLUMEN	10 Vol.	20 Vol.	30 Vol.
ACLARACIÓN	Fijar color	1 a 2 tonos	2 a 3 tonos

NOMENCLATURA



- El primer número indica la altura del color
- El segundo número indica el reflejo primario
- El tercer número indica el reflejo secundario
- El número cero como segundo reflejo indica un tono de color más intenso, ejemplo: 8.20 Rubio claro irisado intenso



NSOC36476-18PE.

PRECAUTIONS: Los colorantes para el cabello pueden causar reacciones alérgicas severas. Lee y sigue las instrucciones. Este producto no está destinado a personas menores de 16 años. Los tatuajes temporales de "henna negra" pueden incrementar el riesgo de alergia. No tinturar el cabello si: tiene una erupción, sarpullido en la cara, tiene el cuero cabelludo sensible, irritado y dañado, alguna vez ha experimentado alguna reacción después de tinturar el cabello, ha experimentado alguna reacción a los tatuajes temporales de "henna negra" en el pasado. No utilizar para la coloración de cejas ni pestañas. No seguir esta instrucción puede causar ceguera. Enjuague los ojos inmediatamente si el producto entra en contacto con ellos. Evitar el contacto del producto con la piel y los ojos, si esto sucede enjuagar inmediatamente con abundante agua. No debe emplearse durante el embarazo o cuando se sospeche de su existencia ya que su inocuidad sobre el feto no ha sido probada. Mantener alejado del alcance de los niños. Suspender el uso del producto en caso de irritación, consulte a su médico. No utilizar este producto para la coloración del bigote. Enjuagar bien el cabello después de su aplicación. Desechar el sobrante de la mezcla. Lavar perfectamente las manos después de la aplicación. Contiene fenilendiaminas y resorcinol. **PRUEBA DE SENSIBILIDAD:** Realice una prueba de sensibilidad, según se indica: aplique un poco de crema colorante en el antebrazo, no se enjuague. Si observa alguna reacción alérgica después de 24 horas suspenda su uso. En caso de que persista consulte a su médico.

PRECAUTIONS: hair coloring may cause severe allergic reactions. Read and follow the instructions. This product is not made for people under 16. "Black henna" temporary tattoos may increase allergy risks. Do not dye your hair if you have: an outbreak, a face rash, a sensitive, irritated or damaged scalp, or if you have ever experienced a reaction after dyeing hair or after applying "black henna" tattoos in the past. Do not use to dye eyebrows or lashes. Not following these instructions may result in blindness. Rinse your eyes immediately if the product comes into contact with them. Avoid product contact with skin and eyes, if this happens rinse thoroughly and immediately with water. Must not be used during pregnancy or if you suspect you might be pregnant, since its harmlessness on the foetus has not been proved. Keep out of reach of children. Suspend product use and contact your doctor in case of irritation. Do not use this product for moustache coloring. Rinse hair thoroughly after application. Throw away the remains of the mix. Wash hands perfectly after application. Contains phenylenediamines and resorcinol. **SENSITIVITY TEST:** perform a sensitivity test, as explained: apply a little coloring cream on your forearm, do not rinse. If you observe any allergic reaction after 24 hours, suspend use. If it persists, contact your doctor.

HAIR COLOR CREAM

Double-performance formula with **COLOR PROLONG TECH** a technology that allows its high concentration of pigments to adhere to the hair, **ensuring a uniform color** that remains vibrant and intact. Reinforced with a powerful dose of **HYALURONIC ACID** for deep hydration. Additionally, it is enriched with **12 NATURAL OILS** that nourish and repair the hair, making it more resistant while providing extra shine and softness.

BENEFITS

- 1 + 2 formula
- Greater performance for extra-long and voluminous hair
- Double color fixation
- 100% gray hair coverage
- Color protection
- 12 natural oils
- Formula reinforced with hyaluronic acid

HOW TO USE

MIXTURE PREPARATION

Mix the cream hair color and cream developer in a plastic container according to the following chart.

DUO COLOR PROFESSIONAL Hair Color Cream	1 tube 70 mL / 2.4 fl oz	2 tubes 140 mL / 4.7 fl oz	MIX 1 + 2
DUO COLOR PROFESSIONAL Developer cream	1 bottle 140 mL / 4.7 fl oz	2 bottles 280 mL / 9.4 fl oz	

FIRST APPLICATION: recommended in any of these cases:

- If it's the first coloring
- If the last coloring was done more than 3 months ago and/or
- If the current color is lighter than the one that will be applied

On very dry and unwashed hair, apply the mix on fine strands of hair all along hair, 2 cms away from the root. Let sit for 20 to 30 minutes.

Then, apply the mix on the roots and let sit for 20 to 25 additional minutes. Rinse thoroughly. Wash hair with shampoo and condition.

ROOT TOUCH UP: recommended in any of these cases:

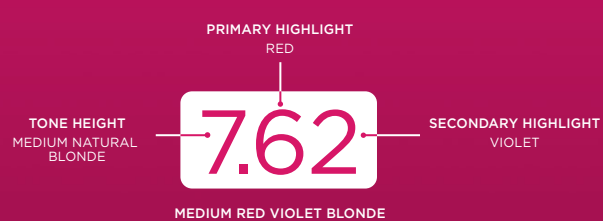
- If hair's current tone is similar to the one that will be applied
- If the last coloring was done 4 or 5 weeks ago and/or
- If it's necessary to touch up the roots

On very dry and unwashed hair, apply the mix on the roots and let sit for 20 minutes. Then, apply the rest of the mix on all hair and let sit for 10 to 15 additional minutes. Rinse thoroughly. Wash hair with shampoo and condition.

The choice of volume for the cream oxidant / oxidant cream will depend on the level of lightening that you wish to obtain. Follow the directions on the following chart:

VOLUME	10 Vol.	20 Vol.	30 Vol.
ENLIGHTENMENT	Fixed color	1 to 2 tones	2 to 3 tones

NOMENCLATURE



- The first number indicates the color height
- The second number indicates the primary highlight
- The third number indicates the secondary highlight
- The number zero as third highlight indicates a more intense color tone, example: 8.20 Light violet intense blonde

ALTURA DE TONO

- ⑩ RUBIO EXTRA CLARO
- ⑨ RUBIO MUY CLARO
- ⑧ RUBIO CLARO
- ⑦ RUBIO MEDIO
- ⑥ RUBIO OSCURO
- ⑤ CASTAÑO CLARO
- ④ CASTAÑO MEDIO
- ③ CASTAÑO OSCURO
- ① NEGRO

REFLEJOS

- ① CENIZA
- ② IRISADO
- ③ DORADO
- ④ COBRE
- ⑤ CAOBA
- ⑥ ROJO
- ⑦ MATE

TONE HEIGHT

- ⑩ LIGHTEST NATURAL BLONDE
- ⑨ VERY LIGHT NATURAL BLONDE
- ⑧ LIGHT NATURAL BLONDE
- ⑦ MEDIUM NATURAL BLONDE
- ⑥ DARK NATURAL BLONDE
- ⑤ LIGHT NATURAL BROWN
- ④ MEDIUM NATURAL BROWN
- ③ DARK NATURAL BROWN
- ① BLACK

HIGHLIGHTS

- ① ASH
- ② VIOLET
- ③ GOLD
- ④ COPPER
- ⑤ MAHOGANY
- ⑥ RED
- ⑦ MATTE

